

**dom 6-910a**

Studio Meda, 2017

Armlehnstuhl, Sitz Formsperrholz, geschlossener Rücken,  
Rückenteil und Hinterfüsse massiv gebogen,  
Reihenverbindung  
B54, T55, H80, SH46

Studio Meda, 2017

Fauteuil, assise en contreplaqué moulé, dossier fermé,  
partie arrière et pieds arrière massifs cintrés,  
raccordement en ligne  
L54, P55, H80, HAss46

Studio Meda, 2017

Armchair, seat moulded plywood, closed back, back part  
and rear feet solid curved, row connection  
W54, D55, H80, SH46

## Varianten / variantes / variants



dom  
6-900



dom  
6-900v



dom  
6-900a



dom  
6-906



dom  
6-906v



dom  
6-906a



dom  
6-910



dom  
6-910v



dom  
6-916



dom  
6-916v



dom  
6-916a



dom  
17-900



dom  
17-910



dom  
6-815



dom  
6-825



dom  
11-900



dom  
11-906



dom  
11-900r

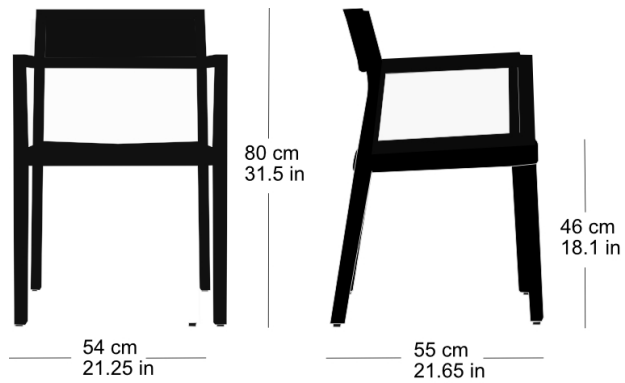


dom  
11-906r

**dom 6-910a**

Technische Angaben / specifications / specifications

Masse / mesure / measure



Gewicht / ponds / weight 7 kg 14.0 lb

Reihenverbindung /  
accouplement / mating system ja / oui / yes

Stapelung / empilage / stacking 5 Stühle / chaises / chairs

**dom 6-910a**

## Holzarten / types de bois / types of wood



Beech natural      BN 000 AM  
Buche natur      BN 000 AM  
Hêtre naturel    BN 000 AM



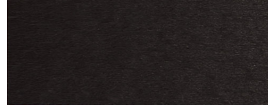
Beech anthracite      BB 200 SG  
Buche anthrazit      BB 200 SG  
Hêtre anthracite    BB 200 SG



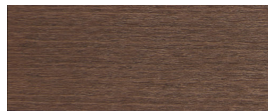
Beech black      BB 203 SG  
Buche schwarz    BB 203 SG  
Hêtre noir      BB 203 SG



Oak natural      EN 000 AM  
Eiche natur      EN 000 AM  
Chêne naturel    EN 000 AM



Beech ebony      BB 100 SG  
Buche Ebony      BB 100 SG  
Hêtre teinté ebony    BB 100 SG



Beech walnut      BB 151 SG  
Buche Nuss      BB 151 SG  
Hêtre teinté noyer    BB 151 SG



Beech whitewashed    BG 172 SG  
Buche geweisst      BG 172 SG  
Hêtre teinté blanc    BG 172 SG

## Belag / revêtement / surface