

**dom 6-916a**

Studio Meda, 2017

Armlehnstuhl, Sitz geflochten mit dänischer Papierschur  
3mm, geschlossener Rücken, Rückenteil und  
Hinterfüsse massiv gebogen

B54, T55, H80 SH46

Studio Meda, 2017

Fauteuil, assise tissée avec de la corde de papier danois  
de 3mm, dossier fermé, partie arrière et pieds arrière  
massifs pliés.

L54, P55, H80 HAss46

Studio Meda, 2017

Armchair, seat woven with Danish paper cord 3mm,  
closed back, back part and rear feet solid bent.

W54, D55, H80 SH46

## Varianten / variantes / variants



dom  
6-900



dom  
6-900v



dom  
6-900a



dom  
6-906



dom  
6-906v



dom  
6-906a



dom  
6-910



dom  
6-910v



dom  
6-910a



dom  
6-916



dom  
6-916v



dom  
17-900



dom  
17-910



dom  
6-815



dom  
6-825



dom  
11-900



dom  
11-906



dom  
11-900r

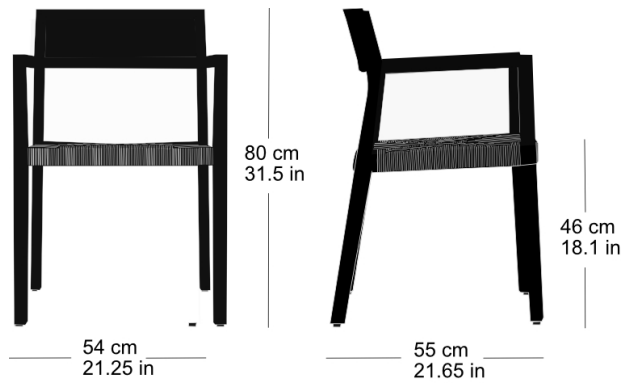


dom  
11-906r

**dom 6-916a**

Technische Angaben / specifications / specifications

Masse / mesure / measure



Gewicht / ponds / weight 7 kg 14.0 lb

Stapelung / empilage / stacking 5 Stühle / chaises / chairs

**dom 6-916a**

## Holzarten / types de bois / types of wood



Hêtre naturel      BN 000 AM  
Buche natur      BN 000 AM  
Beech natural    BN 000 AM



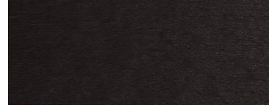
Hêtre anthracite    BB 200 SG  
Buche anthrazit    BB 200 SG  
Beech anthracite   BB 200 SG



Hêtre noir            BB 203 SG  
Buche schwarz      BB 203 SG  
Beech black         BB 203 SG



Chêne naturel      EN 000 AM  
Eiche natur        EN 000 AM  
Oak natural        EN 000 AM



Hêtre teinté ebony    BB 100 SG  
Buche Ebony        BB 100 SG  
Beech ebony        BB 100 SG



Hêtre teinté noyer    BB 151 SG  
Buche Nuss          BB 151 SG  
Beech walnut        BB 151 SG



Hêtre teinté blanc    BG 172 SG  
Buche geweisst      BG 172 SG  
Beech whitewashed   BG 172 SG

## Belag / revêtement / surface